

La dynastie des Han : l'installation de l'Empire

La dynastie Han 汉朝

(206 av. J.-C. – 220 ap.J.-C.) comptera 28 empereurs, durera plus de quatre siècles et sera considérée comme l'un des « âges d'or » de l'histoire de la Chine.

Durant une première période (206 av. J.-C. – 9 ap.J.-C.) la capitale est établie à Chang'an (actuellement Xi'an) ensuite elle le sera à Luoyang.

La brève dynastie Qin qui, sous la férule de son Premier empereur, emploie la force comme méthode de gouvernement, succombera aux insurrections populaires. Un chef de guerre illettré et d'origine paysanne Liu Bang, en émerge comme fondateur de la nouvelle dynastie.

Les premiers empereurs Han tirent des leçons de l'expérience malheureuse de leurs prédécesseurs. Ils conservent le modèle unificateur et le contrôle des provinces par des gouverneurs pour assurer leur pouvoir. Mais ils humanisent les pratiques et savent ainsi s'assurer la fidélité de leurs sujets. Ils assoient leur autorité en s'appuyant sur les compétences diverses de fonctionnaires lettrés, recrutés par concours, les mandarins. Ils s'appuient sur une armée impériale bien organisée, bien équipée et bien dirigée qui contribue à contenir les agressions récurrentes des peuplades exogènes (Xiongnu.) L'armée joue ainsi un rôle de contrôle et même d'expansion du territoire.

Ce climat de stabilité crée des conditions favorables à des innovations et à des modes variés d'organisation :

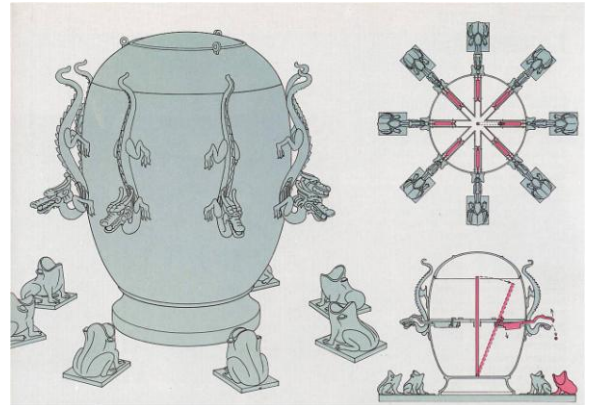
- L'Etat frappe seul la monnaie, le fer et le sel sont monopoles d'Etat.
- Des greniers gouvernementaux sont créés pour constituer des réserves à utiliser en cas de catastrophes (sécheresse, inondations...)
- Les techniques agricoles se perfectionnent : soc d'araire en fonte, traction animale, brouette, semoir (voir ci-contre), systèmes d'irrigation, la « culture alternée » en sillon et talus pour maintenir la fertilité du sol.

Les inventions, découvertes et techniques se multiplient :

- le magnétisme qui conduira à l'invention de la boussole,
- le sismographe (voir ci-contre),
- le papier (Cai Lun), les encres artificielles,
- le perfectionnement du pinceau, l'estampage (ci-contre),
- progrès en astronomie,
- progrès en médecine (anesthésie générale),
- la création du dictionnaire et celle du jeu d'échecs
- l'esprit historique sait envisager des ensembles et s'élever jusqu'à la synthèse avec Sima Qian et Ban Gu.

De bonnes conditions de vie : la population s'accroît.

1^{er} recensement de l'histoire humaine, en l'an 2 :
57, 671 millions d'habitants !



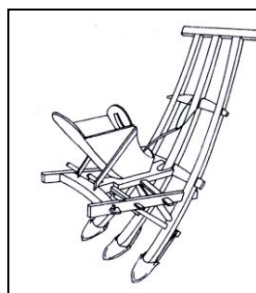
Ce sismographe chinois fut le premier instrument capable de donner des informations sur les séismes.

Le sismographe compte 8 bras mobiles ; chacun est connecté à un dragon. Lors d'un séisme, un pendule en cuivre bouge vers l'un de ces bras mobiles et pousse un levier qui libère une balle en bronze laquelle tombe dans la bouche de la grenouille en dessous. La direction du séisme est ainsi donnée.

L'estampage, une technique encore utilisée de nos jours.

Les stèles sont recouvertes d'un papier humide qui épouse les creux de la gravure.

Le tamponnage à l'encre préservera les espaces creux qui apparaîtront en blanc

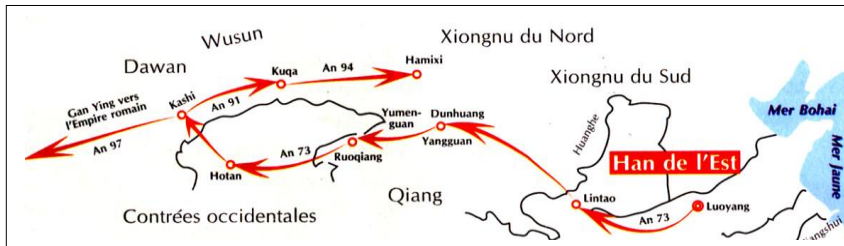
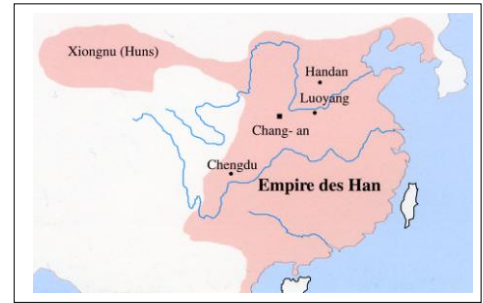


Le semoir de Zhao Guo possédait un entonnoir à semences. Il permettait d'ouvrir des sillons de belle profondeur et de semer en rangs très réguliers, améliorant ainsi la qualité des semailles.

La Route de la Soie des Han : expansion territoriale et ouverture commerciale

L'ambassadeur Zhang Qian (138 – 116 av. J.-C.) est chargé de pacifier les contrées occidentales. Par de nombreuses alliances avec des peuples d'Asie centrale en butte, comme l'Empire, aux attaques récurrentes des Xiongnu (peuples semi-nomades de Mongolie et de Chine du nord) il pacifie un vaste espace allant jusqu'au Ferghana (est de l'actuel Ouzbékistan) et à l'Anxi (Iran actuel.) L'établissement de ces relations amicales ouvre la voie aux caravanes qui permettent d'échanger soies, thé, étoffes précieuses... contre chevaux, or...

La précieuse soie, qui met en péril les finances de Rome tant elle y est prisée, scandalisant Sénèque le Jeune puisqu'elle « *donne à peine à une femme le droit d'assurer qu'elle n'est pas nue* » !

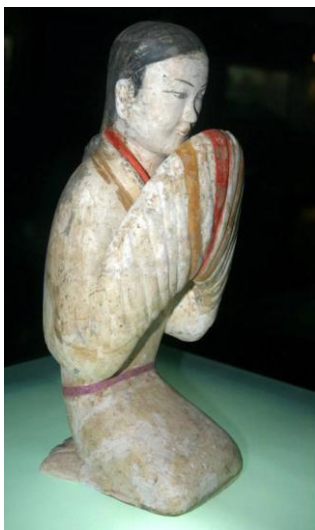


La mission de Ban Chao (32 – 102) général et diplomate, renforce les alliances pour la lutte contre les Xiongnu. Le contrôle de l'itinéraire des caravanes reste une préoccupation des Han.

En 97, l'ambassadeur Gan Ying est chargé d'établir un contact direct avec l'Empire romain. Il parvient au golfe persique, en passant par Tiaozi (Irak actuel) mais les Perses, afin de préserver leur monopole du commerce des soieries, le dissuadent de poursuivre son chemin en arguant de difficultés insurmontables pour traverser une mer décrite comme terriblement hostile.

La dynastie Han : un apogée culturel et artistique

Cette dynastie laissera à la Chine une foison de productions artistiques. Pour exemple, la variété et la richesse du monde somptueux des sépultures des défunts. Les statuettes mingqi 明器 « objet de lumière » 1 ; les riches peintures sur soie 2 ; les pièces de vaisselle en laque 3 ; les linceuls en plaques de jades cousus de fils d'or 4...



1 Mingqi du Mausolée Yangling (près de Xi'an, Shaanxi)



3 Sous les Han, les objets en laque coûtent dix fois plus cher que ceux en bronze et deviennent signe de richesse !



2 Bannière funéraire de la marquise de Dai à Mawangdui. Encre et couleurs sur soie, 205 cm / h. Musée du Hunan.



4 Réplique du linceul de jade de Liu Xiu, musée Guangling à Yangzhou