

Éléments de comparaison des principaux indicateurs économiques, de quelques pays significatifs, en 1997 et en 2001.

Source : « L'état du monde 2000 et 2004 » (La Découverte).

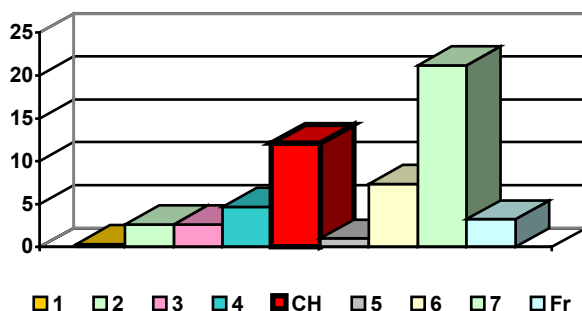
PAYS	année	Produit intérieur brut en parités de pouvoirs d'achat (PPA).			Part dans le total mondial en % 2001	Taux de croissance annuel pour 1987 – 1997 pour 1991 - 2001	Taux d'investis- sement en % du PIB pour 1995 – 1997 pour 2000 - 2002
		PIB total en milliards de \$	PIB total / habitant en \$	rang PIB / h 206 pays 1997 203 pays 2001			
Bangladesh (1)	1997	129,6	1 050	181	0,56	4,8	18,7
	2001	214,1	1 610	166	0,37	5,0	23,1
Brésil (2)	1997	1 060,0	6 480	80	2,93	2,0	19,7
	2001	1 268,6	7 360	77	2,66	2,7	19,1
Russie (3)	1997	644,2	4 370	95	1,62	- 4,6	19,1
	2001	1 027,8	7 100	79	2,64	- 3,8	17,8
Inde (4)	1997	1 609,7	1 670	153	4,39	6,1	23,8
	2001	2 929,0	2 840	130	4,67	5,8	23,6
CHINE (CH) →	1997	3 837,8	3 130	119	11,95	9,7	34,5
	2001	5 111,0	4 020	116	12,10	9,9	38,1
Taiwan (5)	1997	434,0	19 870	24	1,16	6,7	22,3
	2001	386,0	17 255	38	1,00	5,4	18,9
Japon (6)	1997	3 035,0	24 070	8	7,44	3,0	28,1
	2001	3 193,0	25 130	18	7,34	1,2	25,3
Etats unis (7)	1997	7 765,2	29 710	2	20,76	2,6	17,4
	2001	9 792,4	34 320	2	21,20	3,3	19,8
France (Fr)	1997	1 321,1	22 464	14	3,44	2,1	17,5
	2001	1 420,0	23 990	24	3,24	2,0	20,0

→ PIB selon taux de changes courants : PIB total = 1 176 milliards \$.
PIB / habitant, selon taux de changes courants = 902 \$.

Selon PPA = 5 111.
Selon PPA = 4 020.

- (1) l'un des pays les plus pauvres d'Asie.
- (2) l'un des pays les plus vastes.
- (3) l'ex seconde puissance mondiale.
- (4) le pays – continent dont les performances économiques ont été très proches entre 1950 et 1980, et dont l'évolution est très différente depuis vingt ans.
- (5) « l'autre Chine ».
- (6) la première puissance économique d'Asie, la troisième puissance économique mondiale.
- (7) la première puissance économique mondiale.

Part du PIB mondial en % en 2001



Taux de croissance annuel 1991 - 2001

